

PRESTATIONS POUR LES PROFESSIONNELS

BEATRICE  SAURIN
DECORATION D'INTERIEUR

Béatrice SAURIN

Conceptrice et décoratrice d'intérieur

54 rue St July 32800 EAUZE

09 67 09 88 41 – 06 81 83 10 29

contact@saurin-decoration.com

www.saurin-decoration.com



- LE BOOK DECO PRO
- LE FORFAIT "ESPRIT LIBRE"



BEATRICE
SAURIN
DECORATION D'INTERIEUR

➤ LE BOOK DECO PRO

1. AVANT PROJET SOMMAIRE (APS)

Objectifs : Analyser et concevoir les grandes lignes du projet : l'agencement des espaces, l'aménagement et l'ambiance, la faisabilité technique.

La phase d'APS est toujours précédée d'une **réunion d'avant-projet** : Évaluation de vos attentes, listing complet de vos contraintes, reportage photographique, relevé détaillé.

Dossier contenant :

- Une **définition du concept**, relevé de mesures et plans d'état des lieux ;
- **1 plan d'aménagement** avec étude des volumes de votre espace ;
- **Planche(s) de style** et/ou **illustrations** ;
- Quelques **croquis** perspectifs pour un aperçu sommaire de votre projet ;

Cette étape permet de s'assurer que vos souhaits sont en adéquation avec les contraintes, notamment techniques et budgétaires.

Puis :

- Les planches-tendances affinées par rapport à l'avant-projet, pour définir les harmonies de couleurs, matières, mobilier...qui vous conviennent ; Ceci de façon générale, puis détaillée, espace par espace..
- L'implantation des différents espaces de vie, ainsi la répartition du mobilier, sous forme de plans et vues 3D ;

Nous élaborerons ainsi la répartition de votre espace afin que celui-ci soit à la fois fonctionnel et esthétique; Répondant à vos besoins pour que vos pièces soient le plus fonctionnelles possible, tout en étant harmonieuses.

Dans un second temps, ces prérequis définis, nous entrons dans les détails avec l'élaboration d'un book qui vous guidera lors de la réalisation des travaux ; Dans tous les cas, nous tiendrons compte de vos contraintes budgétaires et trouverons des solutions qui s'y adapteront au mieux.



Exemples 3D



2. AVANT PROJET DEFINITIF (APD) :

Sur la base du projet approuvé ensemble lors de l'APS, nous affinons le projet dans les détails. Cela permettra, en fonction de vos souhaits, des contraintes et de la confirmation de votre budget, d'arriver aux plans définitifs.

Le document comprendra :

- L'agencement de l'espace sous forme de plans (implantations), espace par espace, avec élévations cotées si besoin ;
- Des vues 3D des lieux sous différents angles ; Avec visuels animés lors des RDV.
- Une (des) planche(s) « tendances » qui définira (/ront) les harmonies de couleurs et d'ambiances (Générale et pour chaque espace) ;
- Une (des) planche(s) « couleurs et matières » (pour chaque espace)
- Des planches « mobilier », « textile », « lumineaire », « touches et accessoires déco » (pour chaque espace)
- Les lots métrés et préconisations pour les différents artisans (électricien, peintre, plombier, menuisier ...)
- Des listes-shopping : peintures, mobiliers, luminaires, textiles ...avec références, tarifs et adresses.

Avec ce dossier vous aurez tout en main pour réaliser vos transformations vous-mêmes ou avec vos artisans, mais je reste à votre disposition pour des conseils ponctuels si vous hésitez lors de vos choix.

Vous pouvez réaliser vos travaux vous-même, ou bien nous en donner la charge : prestation « **Esprit libre pro** » (page suivante).

De plus, ayant un réseau de partenaires -fournisseurs (luminaires, mobiliers, revêtements muraux originaux ...) en faisant appel à mes services, vous pourrez bénéficier de tarifs privilégiés, négociés réservés à ma clientèle sur des produits de qualité;



➤ LE FORFAIT "ESPRIT LIBRE PRO"

1 - LE BOOK (idem précédemment)

+

2 - LA GESTION DE LA MISE EN OEUVRE

La prestation comprend :

1. PRÉPARATION ET PLANIFICATION

- Gestion des devis : demandes de devis artisans (RDV, fourniture dossier et présentation projet), comparatif ; Proposition de sélection, leur désignation restant de votre ressort.
(Menuisier-maçon-électricien-plombier-peintre-mobilier pro...)
- Établissement d'un rétro-planning,
- Choix des diverses fournitures (revêtements sol, murs...) , déplacements fournisseurs, établissement devis...
- Choix du mobilier professionnel, accessoires déco... (déplacements fournisseurs, établissement devis...)

2. ACCOMPAGNEMENT QUALITÉ

- Déplacements fréquents sur place lors de la phase de travaux afin de constater l'avancement et la qualité des travaux effectués (Réunions artisans, respect échéancier ou réorganisation le cas échéant...)
- Gestion des commandes mobilier professionnel le cas échéant (suivi de commande, réception, montage par professionnels)
- Gestion mobilier sur mesure (si besoin) : plans, devis, gestion commande, réception.

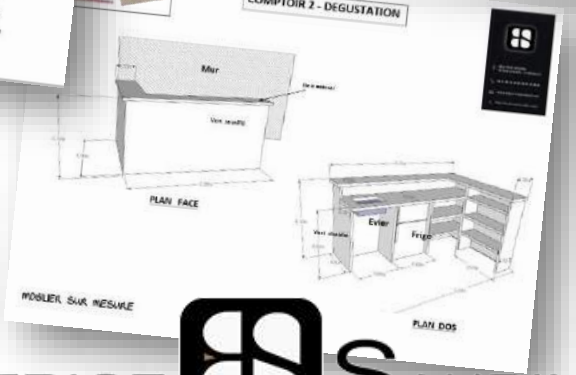
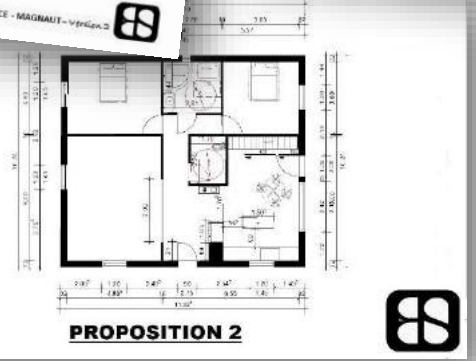
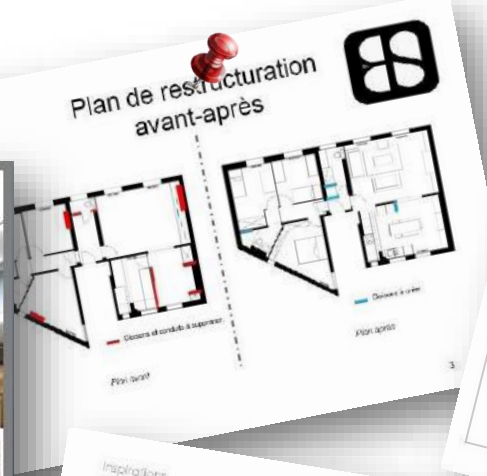
3. DÉCORATION ET ACCESSOIRISATION

- Gestion des devis, commandes, réception : mobilier et accessoires déco : recherche optimisée/budget.
- Achats en direct dans magasins si besoin : déplacements, transport , livraison
- Finalisation de l'aménagement du salon de l'ensemble : mobilier, accessoires déco ;
- « Revue de détails finale »

En prenant le forfait « tranquillité d'esprit », vous bénéficierez d'une remise de 15% sur le devis de conception (book déco).



EXEMPLES DE PLANCHES DIVERSES





www.saurin-decoration.com

Béatrice SAURIN

Conceptrice et décoratrice d'intérieur

54 rue St July 32800 EAUZE

09 67 09 88 41 – 06 81 83 10 29

contact@saurin-decoration.com